

MgA. Adam Jílek





MgA. Adam Jílek

Vipet / 120 x 80cm / olej na plátně / 2016
Lebka havrana / 100 x 80cm / olej na plátně / 2016
Zajíc / 140 x 70cm / olej na plátně / 2016
Tigr 110 x 110cm / olej na plátně / 2016



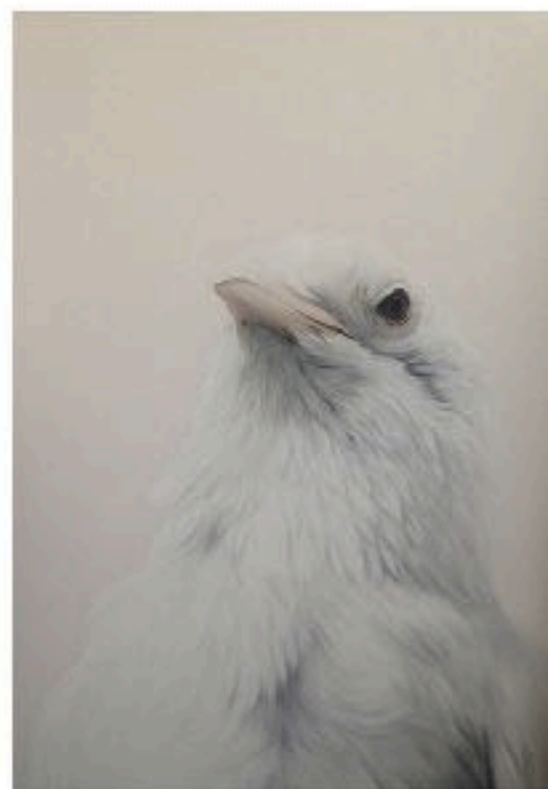
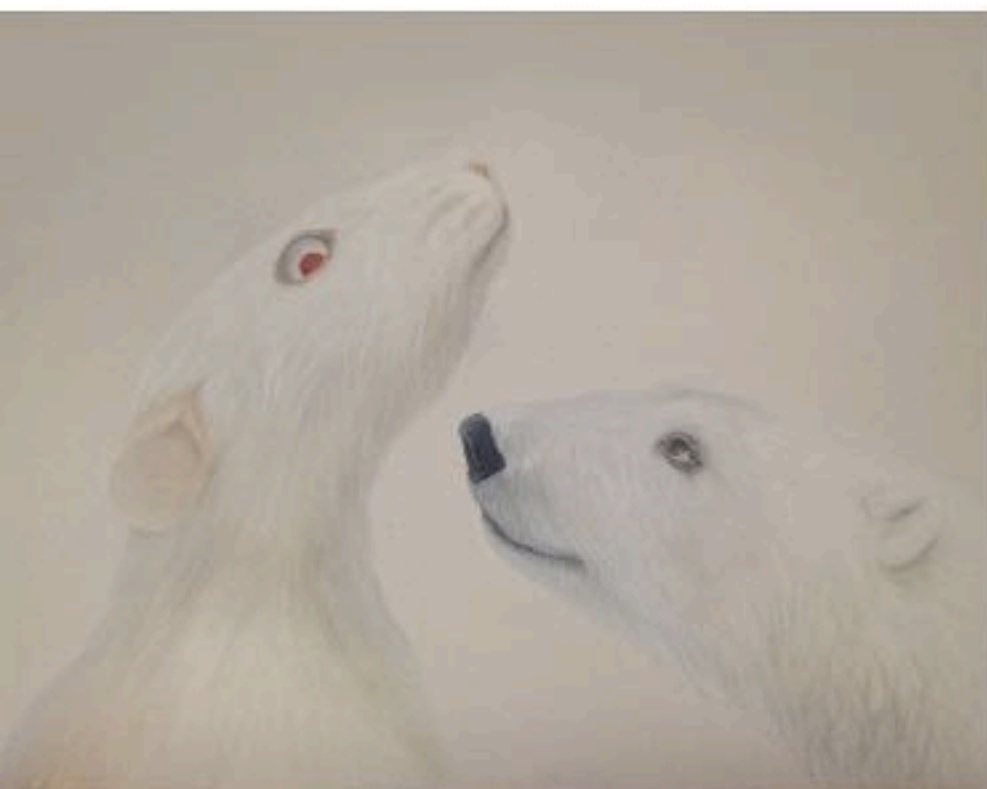
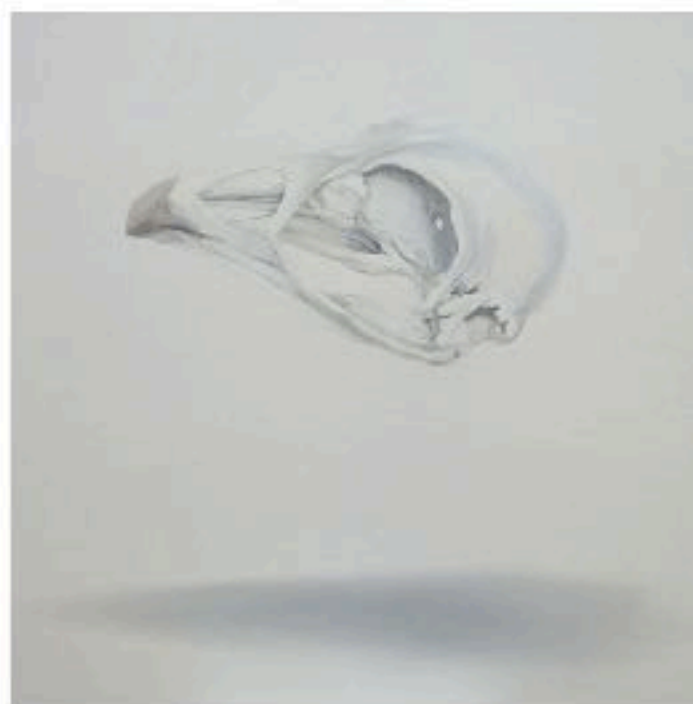
MgA. Adam Jílek

Lebka krávy / 140 x 110cm / olej na plátně / 2016

Lebka Slepice / 100 x 80cm / olej na plátně / 2016

Medvěd a myš 140 x 120cm / olej na plátně / 2016

Hrdý holub 140 x 75cm / olej na plátně / 2016



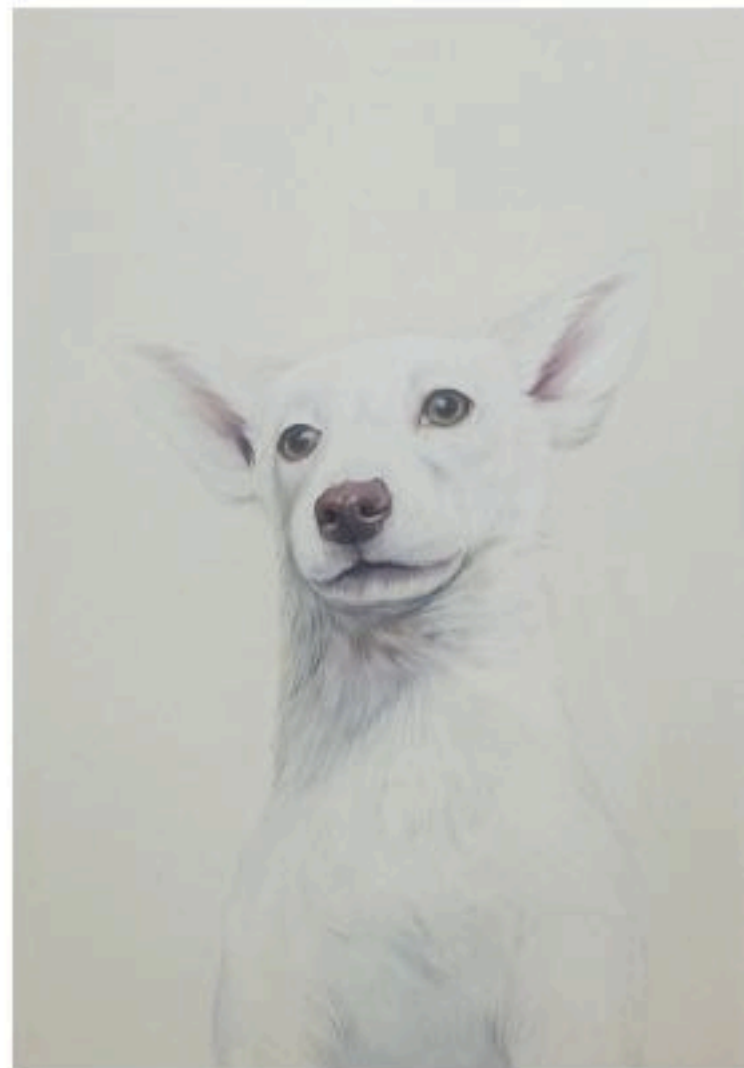
MgA. Adam Jílek

Kráva / 90 x 90cm / olej na plátně / 2016

Pes / 140 x 75cm / olej na plátně / 2016

Zajíc 100 x 80cm / olej na plátně / 2016

Pes 80 x 80cm / olej na plátně / 2016

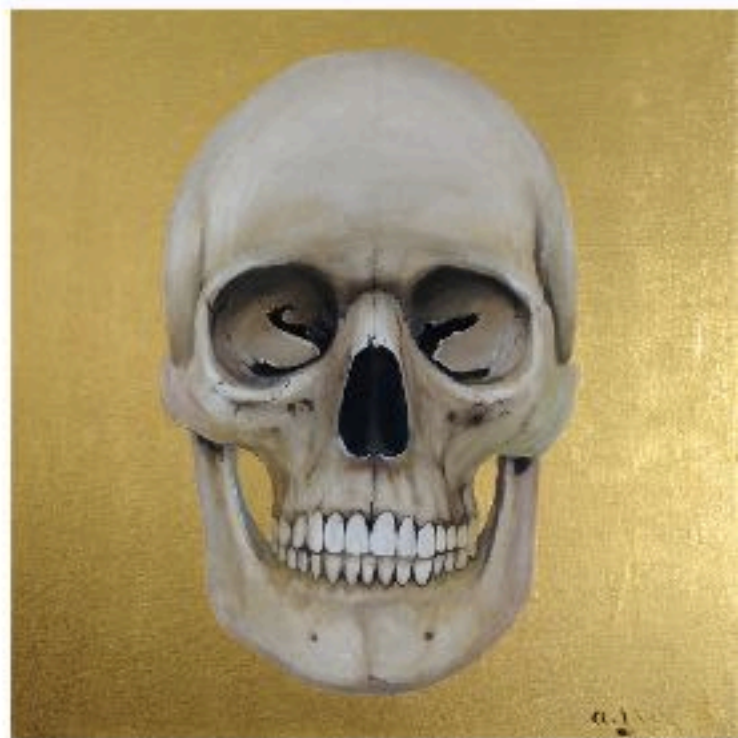


MgA. Adam Jílek

Zlatý zub / 120 x 80cm / olej na plátně / 2016

Zlatá lebka / 50 x 50cm / olej na plátně / 2016

V zajetí vztahu 140 x 120cm / olej na plátně / 2016

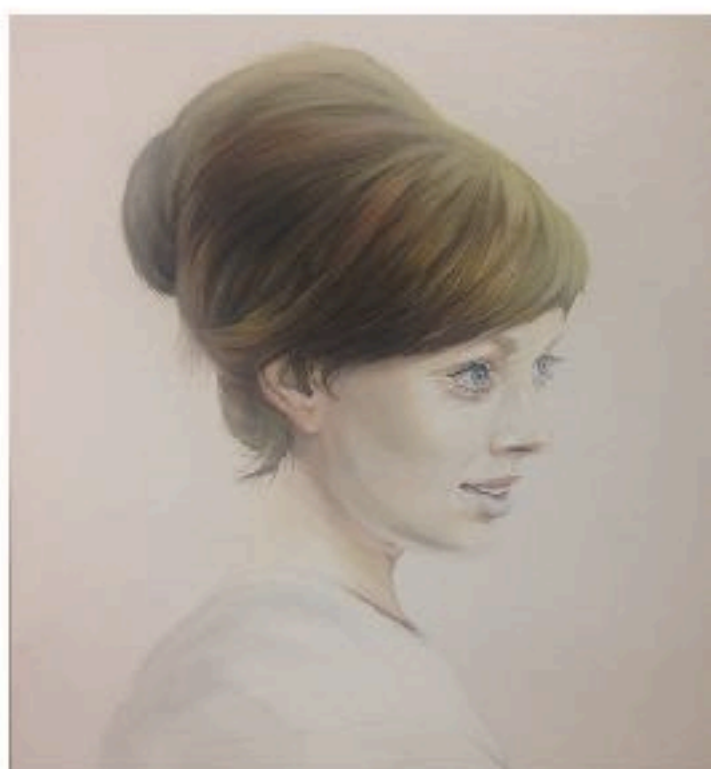


MgA. Adam Jílek

Jezevčík / 80 x 40cm / olej na plátně / 2016

Dívka v bílém / 140 x 80cm / olej na plátně / 2016

Velké sousto 140 x 70cm / olej na plátně / 2016



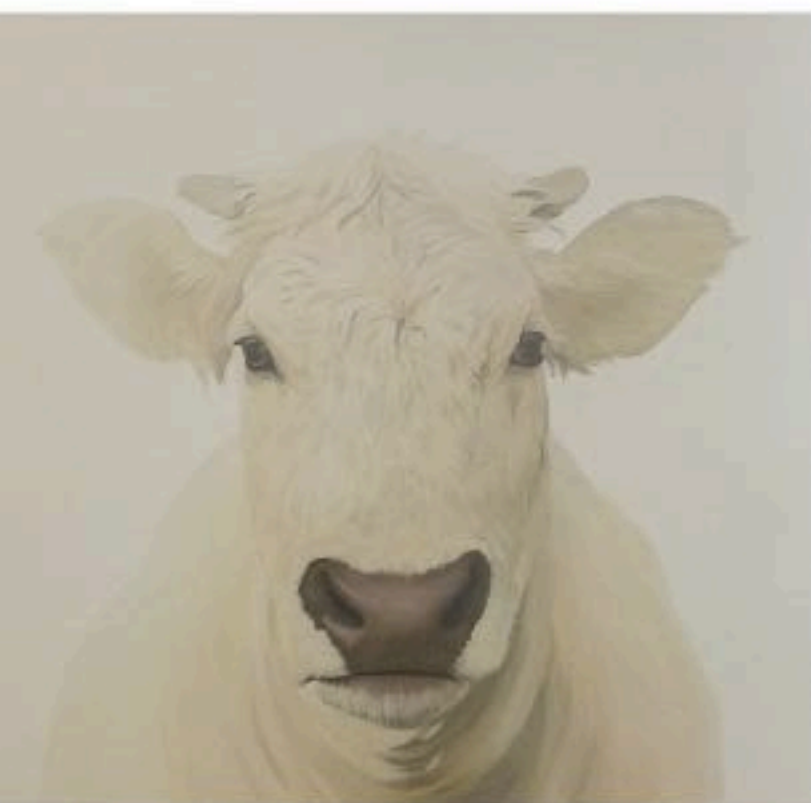
MgA. Adam Jílek

Želva / 140 x 110cm / olej na plátně / 2016

Kormorán / 120 x 80cm / olej na plátně / 2018

Kráva / 140 x 120cm / olej na plátně / 2016

Orel / 100 x 100cm / olej na plátně / 2016



MgA. Adam Jílek

Kohout / 120 x 80cm / olej na plátně / 2016

Slepice / 140 x 70cm / olej na plátně / 2016

Holub / 120 x 80cm / olej na plátně / 2016

Lebka / 140 x 75cm / olej na plátně / 2016



MgA. Adam Jílek

nar. 29.3.1989, Praha, Česká republika

Absolvent Akademie výtvarných umění v Praze, který prošel mnoha ateliéry od klasické malby až po restaurování klasických malířských děl. Za tu dobu si stihl vyvinout výrazný formální i obsahový rukopis. U jeho tvorby lze vysledovat jasnou sčejnou linii, která se vine celou jeho malířskou tvorbou. Tato linie se vztahuje k nejzákladnějším věcem lidského bytí, jako je animalita, agrese, smrt a možnosti libosti v podmínkách tohoto světa. Jakkoliv mohou takto pojmenovaná témata vyvolávat pachutí patetismu a přílišné existenciální tíhy, autor nemá potřebu se k nim z tohoto úhlu stavět.

Poslední cyklus obrazů je zaměřen na čistotu a neposkvrněnost v těle i v duši zvířete. Kde zvířecí charakter oproti lidskému nemá některé ctné špatné vlastnosti jako například zášť, závislost... V obrazech dominuje bílá barva symbolizující klid a onou čistotu, neposkvrněnost a vzájemnou harmonii. Děj se soustředí a odehrává především ve výrazu, ale hlavně v očích němé tváře. Zvířata byla po celou dobu v historii umění jako taková opomíjena, až doposud kde je ústředním prvkem v tvorbě Adama Jílka. Tímto k tomu to zobrazování také z toho důvodu, že zvířatům propůjčuje lidský charakter a používá tak často ve svých dílech čnu satiru.

Vzdělání

2010 – 2016 Akademia výtvarných umění, Praha
2006 – 2010 střední umělecká škola Václava Holara, Praha

Ateliéry

2013 - 2016 Volná tvorba Prof. Jiří Šopko
2012 - 2013 Restaurování u Prof. Karel Štrettiho
2012 Volná tvorba Prof. Martin Mainer
2010 - 2012 Klasická malba Prof. Zdeněk Beran

Výstavy

2016 – Šexploit vol. II, Kotva, Praha
2016 – Městecká galerie, Karlovy Vary
2016 – Vanity Fair, výstava diplomantů AVU, národní galerie, Praha
2015 – PORN Galerie Microna, Praha
2014 – Art Prague, Kafkův dům, Praha
2014 – Mezi rámem, silnicí a polem, Tančící dům, Praha
2014 – Šexploit, Galerie Microna, Praha
2014 – PCP UP Tančící dům, Praha
2013 – PSN, Praha
2012 – AVJ, městská galerie, Strakonice
2012, 2011 – Figurama, FA ČVUT, Praha